

东京+大阪+  
京都+奈良+静冈+  
名古屋+富士山

双古都  
爆款

# 日本本州 温泉滑雪梦幻6日游

我的  
你的  
下一站  
日本游







## 奈良撩小鹿

奈良是日本古都之一，更因为神鹿而著名，成为网红打卡景点。

# Japan



## 富士山

高耸云霄的富士山是日本的象征，被称之为是日本人心灵的归宿



## 富士山玩雪乐园体验

一面望着富士山，一面享受滑雪的刺激与新奇，此情此景将永远留存在记忆的专辑中。



## 日式温泉

对日本人来说泡温泉是一种享受，更是生活中必不可少的一部分。



#深圳直飞·天天发团·机位充足#

赠送特色茶道体验

全程入住当地4-5星级酒店，特别升级一晚日式温泉酒店

温泉料理、特色鳗鱼饭、烤肉定食、日式刷刷锅、寿喜烧或天妇罗料理等美味

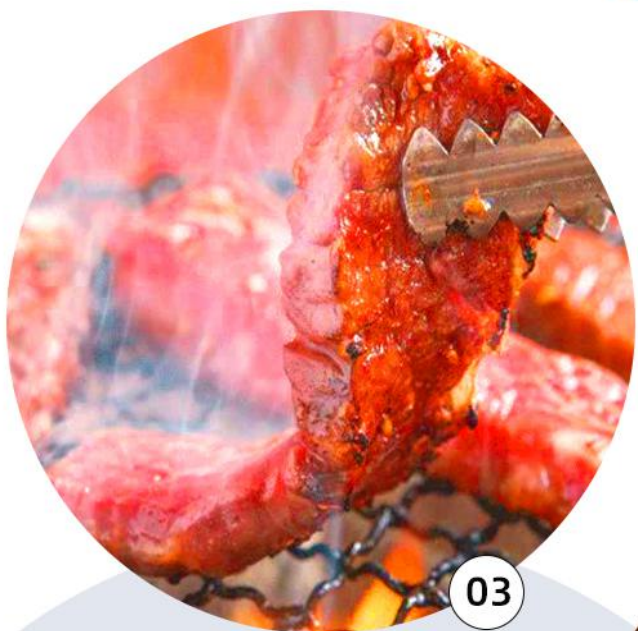
东京银座、富士山、地震体验馆、平安神宫、金阁寺、奈良撩小鹿、大阪心斋桥一道顿崛等经典景点一网打尽



JAPANESE CUISINE

# 舌尖上的日本

## 味蕾享受



03



02



01



04



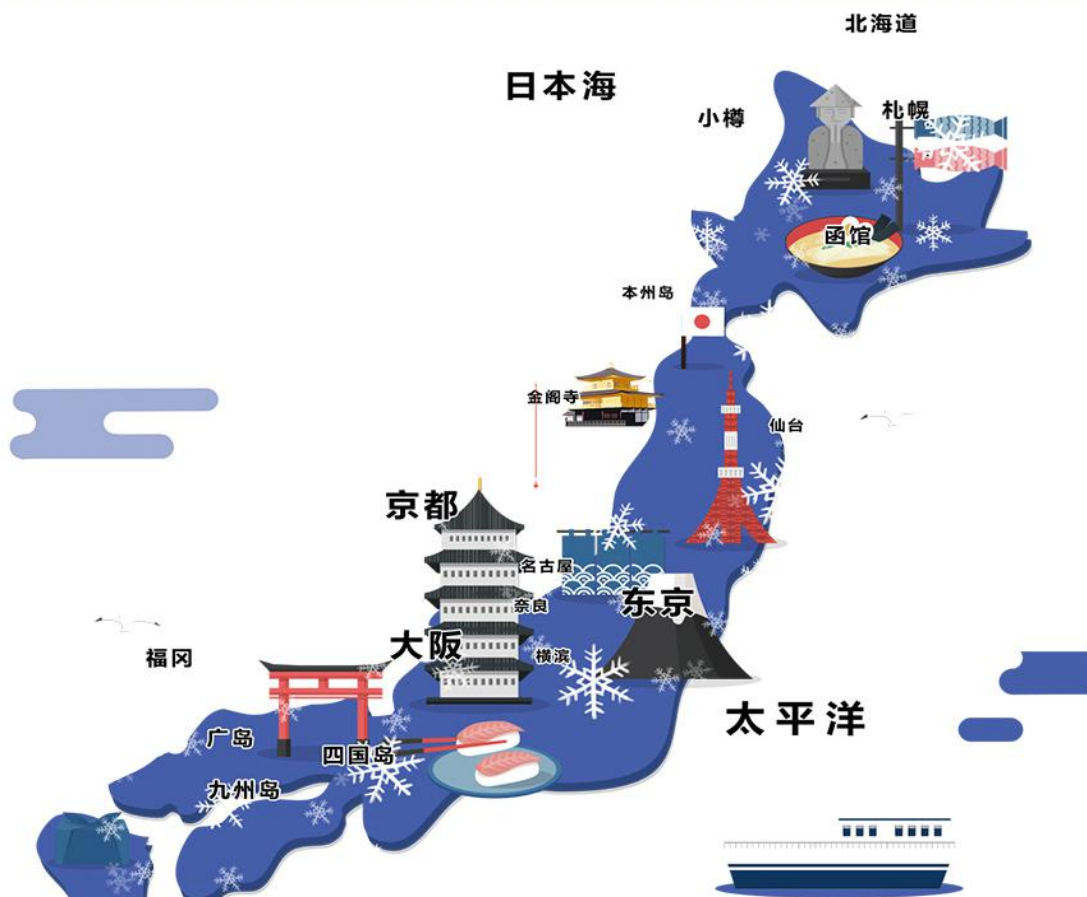
05

### 注释：

- No.01——日式涮涮锅
- No.02——温泉料理
- No.03——日式烤肉
- No.04——特色鳗鱼饭
- No.05——天妇罗料理

# 行程速览

STROKE QUICK REFERENCE



## DAY 1

深圳✈️日本名古屋  
»三保松原»酒店



## DAY 2

酒店»秋叶原电器·动漫街  
»浅草雷门寺·仲见世街  
»东京天空树（远眺）»银座»温泉酒店



## DAY 3

酒店»富士山五合目  
»地震体验馆»忍野八海  
»玩雪乐园体验»酒店



## DAY 6

抵达深圳

## DAY 5

酒店»京都金阁寺»祇园艺伎街»平安神宫  
»茶道体验»睡眠体验中心（或珍珠文化馆）  
»名古屋✈️深圳



## DAY 4

酒店»奈良撩小鹿»综合免税店»大阪城公园  
»心斋桥-道顿堀»酒店







酒店 富士山五合目 地震体验馆 忍野八海 玩雪乐园体验 酒店



**【富士山】**：前往世界遗产-富士山五合目，登日本圣岳；富士山由山脚至山顶共分为十合，半山腰称为五合目。高耸云霄的富士山是日本的象征，她从古至今受到人们的喜爱，被称之为是日本人心灵的归宿，在世界上也作为名山备受赞颂。山顶覆盖白雪时的优雅，融化后充满生机勃勃的雄姿，随着四季的变换，富士山也向世人展示着她多变的面貌，远眺、近观、从飞机上俯视，还是透过车窗观赏，都会不由自主地感叹她的美丽！

**※若遇【富士山五合目】当天天气情况不理想则改走富士山资料馆，如有不便之处敬请见谅！**

**【富士山资料馆】**：主要展现展现有关富士山的资料和乡土的文物资料馆。馆内设有登山展示区、自然展示区、文化展示区等，通过这些展示区介绍了富士山的火山喷发史、自然、文化等。游客可更多的了解了富士山有趣的小故事、富士山与周围大自然的历史和特色，以及富士山与人类的相关性。

**【地震体验馆】**山梨县南都留郡地震体验馆（日文名：富士の駅或ふじさんえき）通过体验模拟地震的摇晃来提高对地震知识的了解，还展示地震的历史和资料，加深对地震的理解，还有魔术镜子的房间，全部由金子构成演绎的迷路世界，可以让您身临其境般体验。

**【忍野八海】**游览有着日本“九寨沟”之称的忍野八海），因错落有致地散布着八个清泉而得名，由富士山雪水融化汇聚而成，泉水相当清澈且含有大量矿物质，可以直接饮用。山下村庄，小桥流水人家，蓝天阳光映照在池水之上波光粼粼，远山淡淡云层环绕，如入画境，尽管游客颇多，却依旧静谧，世外有桃源。

**【富士山玩雪乐园体验】**（约90分钟左右）

★<11/23-12/20 期间限定・YETI 玩雪乐园・初级戏雪体验>位于富士山山麓的YETI滑雪场，是距离东京地区最近的滑雪场，每年吸引了无数滑雪爱好者前往享受滑雪的乐趣。滑雪场内设有5个滑雪道，可以满足初学者、中上级者等不同人士的享乐。特别设有供家族们玩乐的玩雪广场、雪盆专用滑道、初学者练习场。第一次玩雪的小朋友们也可以尽情地堆雪人、打雪仗。在此除了可以享受滑雪奔驰的快感之外，更可以近距离的拥有富士山的美景，令人不禁大呼过瘾！滑行在白皑皑的雪地上，一面望着富士山，一面享受滑雪的刺激与新奇，此情此景将永远留存在记忆的专辑中（注 1：行程售价仅含入场大门票+雪盆<按每个房间一份赠送>，不包含雪具<雪鞋、雪橇、雪杖>、雪场场地费用、雪衣、雪裤的个人租借费用，有需求者可于当地雪场自行付费租借；注2：个人手套、保暖围巾及毛帽、滑雪护目镜、保湿乳液等装备敬请旅客自备<无法租借>）；

★<12/21-02/29 期间限定・GRINPA 玩雪乐园・白雪嘉年华>位居富士山2合目的巨大玩雪设施「Grinpa」，是关东地区小朋友们的玩雪乐园。占地约10,000平方公尺宽敞辽阔的滑雪场，有极为平缓的路线到斜坡路线，小朋友们可以在这里尽情享受「玩雪」与「滑雪橇」的乐趣喔！GRINPA的「白雪嘉年华」，以「冬天才能玩的活动」为概念，在2,500平方公尺的广大空间中设置了五种丰富多彩的设施，就算是第一次玩雪的小朋友也可以安心地在这里游玩（五种设施分别为：1. 冲刺滑雪轮胎区<可体验以刺激感十足的滑雪轮胎滑行・3岁以上。2. 趣味雪橇广场・提供三种聚氨酯橡胶材质的软质雪橇，让您安心地滑行。3. 儿童滑雪轮胎区，Z字形的平缓路线，小朋友也能在这里安心地玩滑雪轮胎・3岁~小学生。4. 雪人广场・可以享受堆雪人乐趣的广场。5. 雪上迷宫・缤纷的城堡型迷宫游乐设施）除此之外，这里还有以富士山为背景的广阔溜冰场。特别值得一提的是，这里引进了新鲜感十足的双刃溜冰鞋。操控性相当卓越，增加了在冰上的安定性，还有减少打滑等功能。十分推荐刚开始想尝试溜冰的玩家，或是想让孩子体验





溜冰却又有些担心的家长，请务必试试看喔（注：行程售价仅含入场大门票+雪盆<按每个房间一份赠送>+雪地轮胎<视积雪厚度而定>，不包含雪橇租借、大人服装租借、儿童服装租借等其他 DIY 选择游乐项目）。

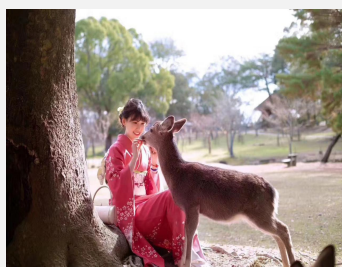
**早餐：**酒店内自助和洋式早餐

**午餐：**特色鳗鱼饭/寿喜烧

**晚餐：**方便游玩自理

**住宿：**当地特色酒店

酒店🚗奈良撩小鹿🚗综合免税店🚗大阪城公园🚗心斋桥●道顿堀🚗酒店



第四天

**【奈良撩小鹿】：**奈良是日本古都之一，更因为神鹿而著名，成为网红打卡景点。奈良神鹿公园除了大片绿地之外，最有名的象征物是成群的鹿有 1200 头，随处可见成群的梅花鹿，与它们亲密接触是游客到此的一大乐趣。传说中，春日大社的神祇，就是乘着鹿降临此地的。

**【综合免税店】：**各类药妆，健康产品，电器等自由选购。

**【大阪城公园】：**历史悠久的大阪城，系丰臣秀吉于 1586 年所建，现存的大阪城公园于 1931 年由民间集资重建。城墙四周建有护城河，附近有风景秀丽的庭园和亭台楼阁。漫步河边，奇花异卉，满目青翠，充满诗情画意。

**【心斋桥●道顿堀】：**心斋桥是大阪最著名商业街，这里云集各类百货商店、药妆等，熙熙攘攘，让人感受大阪礼貌、热情、有趣、略微市井气息的城市风味。“京都穿倒，大阪吃倒”。大阪吃倒文化的汇聚地**【道顿堀美食街】**，汇聚日本国粹小吃章鱼烧、人气小吃大阪烧、油炸豆腐乌龙面、烤肉串等等，奔跑吧，吃货！！

**早餐：**酒店内自助和洋式早餐

**午餐：**天妇罗料理

**晚餐：**方便游玩自理

**住宿：**当地特色酒店

第

酒店🚗京都金阁寺🚗祇园艺伎街🚗平安神宫🚗茶道体验🚗睡眠体验中心（或珍珠文化馆）🚗名古屋✈️深圳



五天



**【金阁寺】**与清水寺,二条城并列为京都三大名胜。金阁寺原名鹿苑寺,由于寺内核心建筑舍利殿的外墙全部贴以金箔装饰,故昵称为“金阁寺”。寺院始建于1937年,原为足利义满将军(即动画《聪明的一休》中利将军的原型)的山庄,后改为禅寺“菩提所”,曾因火灾被毁,又于1955年被复原。据说以金阁寺为中心的庭园为“极乐净土”,与寺前的镜湖池相互辉映,尤其在晴天风景极好,而这也成为了京都的象征,也是世界文化遗产中的重要历史建筑。

**【祇园-花见小路】**祇园是现代日本最著名的艺伎的“花街”。据说最初江户幕府允许茶屋在这里营业是在1665年,至今已有一百多年的历史。在最繁华的十九世纪初,祇园的艺伎多达三千多人。祇园的艺伎馆、茶屋现今还保留了许多当时的建筑,在1999年被日本政府指定为历史景观保护地区。祇园的代表性建筑是祇园歌舞练场,这是艺伎馆共同出资建造的歌舞剧场,每年的四月艺伎在这里表演“京都舞”,向世人展现艺伎的风采和日本古典歌舞艺术。现在祇园还有83家茶屋,有艺伎、舞伎约120人。

**【平安神宫】**建于1895年,是为纪念平安迁都1100年而建的,神宫内供奉着在京都在位的第一位和最后一位天皇。整座神宫包括大鸟居、神宫道、应天门、太极殿及神苑等部分,有着明显的唐代中国建筑风格。神苑是一个美丽的庭园,每年4月中旬,园中享有盛名的“八重红枝垂樱”正处于满开时期,是游览的最美时节。每年10月22日,京都三大祭祀之一的“时代祭”都要在此举行,是京都观光的一个重要内容。

**【茶道体验】**茶艺师娴熟的手法,每一个动作都认真严谨,在怀揣对茶道的敬意的同时,也将您带入了这个禅意浮心头的世界。抹茶的翠绿、清香、诱惑,静静品尝,用心体会,从而为您的旅途增添一份意想不到的惬意!

**【海博睡眠体验中心】**日本人的健康状态以及旺盛的精力有许多方面的原因,其中之一就是高质量的睡眠。世界卫生组织和健康组织联盟调研显示,日本人的睡眠时间虽然短,工作节奏快,但是睡眠质量是公认最好的,这就得益于日本人对居住环境和睡眠寝具超高标准的要求。睡眠质量的重要性和世界上第一款乳胶床垫产自日本,是日本的邓禄普公司研发的,引领全世界天然健康睡眠潮流。(或**【珍珠文化馆】**真珠文化馆会定期举办日本珠宝文化节,加速与国际真珠专家的交流与合作。致力推广日本文化,店内设有体验馆进行真珠养殖过程之讲述以及抽奖游戏。增添其开阔视野、增长见闻的旅游乐趣等。由于此批发中心国际盛名,故很多商务人士及批发商前来访问参观。)

后前往名古屋国际机场,乘坐航班飞往中国。

**早餐:** 酒店内自助和洋式早餐

**午餐:** 日式涮涮锅

**晚餐:** 方便游玩自理

**住宿:** 飞机上

第六天

名古屋 + 深圳

抵达深圳机场后散团,结束日本精彩六日之旅。

**餐:** ×××

**住宿:** 温馨的家





#### 【团费已含】

- 1、全程经济舱团体机票、机场税、保安税及燃油附加费；
- 2、行程所列住宿酒店(以两人住宿一间标准房为基准)；
- 3、行程表所列用餐，中餐和晚餐餐标为 1000 日元；
- 4、行程表内所列的景点门票及行程内观光的旅游巴士；
- 5、旅行社责任险。

#### 【团费不含】

- 1、全程境外导游服务费人民币 300 元/人（大小同价）和日本团体旅游签证费用 250/人；
- 2、行程中个人消费产生的费用（如：洗衣、理发、电话、饮料、付费电视、行李搬运等私人费用）；
- 3、单人房附加费（全程单房差 2000 元）；
- 4、行程内注明自理的餐食；
- 5、由于此团客票仅限使用与中国籍大陆护照旅客（不包含外国国籍及港澳区护照），因此持非中国籍大陆护照，机票按航空公司规定需加收¥500 元/人的机票差额；
- 6、旅程中因不可抗力因素产生的额外费用。

#### 日本旅行小贴士：

有关时差： 东京属于东九区，比北京时间早 1 小时

有关电压： 日本电压是 110V，双平脚插座为主，没有三孔插座，有需要的话建议自带转换器

有关天气： 日本是海洋性气候，晴雨不定，出行随身携带雨伞哦

交通规则： 车辆都是靠左行驶的，这点与中国刚好相反，请初到日本的游客务必注意

严格守时： 日本人对守时的要求很严格，切记按时赴约，若因故无法准时，需致电告知对方

营业时间： 日本商店营业时间一般为早上 10 点到晚上 8~9 点，海外扫货的亲们记得自行把握好时间哦





**\*\*\*此行程、酒店安排仅作为参考，具体航班和详细安排请以出团最终确定行程为准！！**  
**\*\*\*行程景点/餐/酒店顺序，导游会根据实际走团的情况来调整，属正常情况！！**

**【备注】：**

- (1) 日本酒店没有官方公布的星级标准，没有挂星制度。行程中所标明的星级标准为日本当地行业参考标准，日本酒店星级标准与中国酒店星级标准有差异，不能相比；另日本温泉酒店同样不设星级，以提供日式房间为主。如住房出现单男单女，领队有权调整夫妻间，否则请按酒店规定交付单人房差费用。
- (2) 6岁以下小孩不占床减300元/人，占床与成人以同价。（日本标间房的床宽约1~1.2米，敬请留意！）。
- (3) 本公司保留具体行程适当调整的权利，行程表所列的航班资料、交通、酒店住宿、膳食、城市间行车时间及景点顺序等安排，以最后确认的航班及当地接待社的安排为准，客人如需取消行程以内所含项目（景点、膳食等），作自动放弃处理，不退任何费用。
- (4) 自备签证/免签等客人出入境事务（包括登机手续）须自行办理，如发生任何出入境问题，我司概不负责及不退任何费用。旅游签客人如因自身原因未能入境，我司不承担责任及不退任何费用。**自备签证减RMB200/人。**按航空公司规定，持非中国公民护照者需补机票差价至少RMB500元/人（具体视航空公司规定如何）。
- (5) 团体签证必须于指定时间内乘坐指定航班，跟随团队进出日本，否则签证自动无效。如因拒签或被终止签证，需收取拒签费用每人RMB1500/人（如拒签，领馆不会出示任何书面或口头的拒签原因！）。但部份航空公司一旦出票，便不可退票只可退税，客人同时需承担机票或酒店取消费，具体费用视具体情况而定。
- (6) 如客人获得签证后，出团前我公司将视情况而定保留收取每位客人签证保证金人民币5万元/人或以上的权利。团队结束后本人凭护照和出入境记录及押金收据，到我司退回保证金。
- (7) 无论是团体签证的客人还是自备签证的客人，在日本期间均不可私自离团，如客人未经许可擅自离团，我司需收取**离团费用¥1000人/天（半天也是按照一天收取离团费）**如客人擅自离团或滞留不回的情况，旅行社有权追究因此造成的经济及法律责任。
- (8) 如遇当地公共假期、节日、气候等状况，上述行程次序及景点可能临时变动、修改或更换，本公司不作预先通知，敬请谅解
- (9) 不可抗力原因导致航班延误、行程更改、滞留或提前结束时，旅行社会根据实际情况作积极、适当处理。我司不承担由此造成的损失和责任。
- (10) 郑重申明：我司不接受孕妇报名，如隐瞒报名，出现任何问题游客本人自行承担！！

**参考酒店如下：**

如遇旅游旺季、会展、节假日等特殊情况下因房源紧张，所住酒店不在此列，我司将安排入住不低于以下原级别档次的酒店）：

**关西地区参考酒店：**

关西华盛顿	关西 SUN PLUS	关空华美达	关空 NEW YUKATA	关空温泉花园皇宫
关空太阳道	关空 Best Western	ホテルシーガル	关空力氏酒店	Hotel Seagull
关空全日空	大阪广场	关空力氏酒店	大阪第一 HOTEL	和歌山东急轩
大阪环球港口酒店	大阪 CRYSTAL 南千里	大阪东急轩	关空 STAR GATE	大阪难波华盛顿
大阪 INTERCONTINENTAL	和歌山东急轩	和歌山东急轩	大阪新阪急ホテル	神户 FRUIT FLOWER
京都二条溢价城市酒店	东山阁	紀泉閣	OKINY 大阪	ホテルラピス





ホテルクラシア大阪ベイ	サニーストンホテル	ホリデー パールホテル	シティルートホテル	ホテル平安の森京都
ホテル琵琶湖プラザ	ステイサクラ	关西 Kirara	关 西 Bellevue garden	泉佐野中心酒店
奈良 SUNROUTE	奈良 RIVER SIDE	奈良 FUJITA	大阪 SUN WHITE	大阪 JOYTEL
奈良藤田酒店	アーバンホテル京都二条プレミアム			

**中部地区参考酒店：**

滨名湖露樱花	ROUTEINN 系列	岐阜羽岛東横 INN	大垣 GOODY	バレスホテル立川
滨名湖弁天海洋亭	滨名湖利丝迪尔	西浦温泉酒店	浜松市和谐酒店	名古屋东急酒店
东横INN名古屋丸之内	名古屋栄 CHISAN	名古屋丸之内APA	常滑駅前路轩	名古屋荣华盛顿
滨名湖皇家酒店	热海新赤尾酒店	伊豆南部度假酒店	丰桥Loisir 酒店	松风园ホテル
リビングホテル亀山	龟山光芒酒店	奈良藤田酒店	奈良艾思安克斯酒店	ホテルキヨシ
衣浦グランドホテル	東海シティホテル	三谷温泉	koyoホテル	豊川グランド
かんざんじ 堀江の庄	ロワジールホテル豊橋	東横INN中部国際空港	オースタット国際ホテル多治見	豊川ビジネスホテル
浜松格蘭	蒲郡鈴岡	岐阜KOYO	滨名湖LISTEL	平野屋
衣浦格蘭	龟山光芒酒店	リビングホテル亀山		

**伊豆/热海/富士山地区参考酒店：**

富之堡华园	河口湖富之湖新馆	伊东第一温泉	富士山中湖	箱根强罗
富之湖(Tominoko)	河口湖皇家酒店	富士湖畔酒店	Jiragonno Fuji	八岳皇家
甲府皇家花园	美富士园酒店	富士美华温泉酒店	石和庆山温泉	大矶太子
箱根小涌园	箱根翠松园	热海新赤尾酒店	小田原希尔顿度假	川奈王子酒店
富士鵬欣会館	绿水亭	富士山ガーデンホテル	ニュースターホテル山中湖	大都リゾート
甲斐路	悠悠馆	ホテル古柏園	アジア富士山山中湖	アジア河口湖
伊豆の国万来	富士山花园	石和新光	山中湖 NEW STAR	富士之馆
本栖 VIEW	富士櫻温泉酒店	富士鵬欣会館		

**关东地区参考酒店：**

新宿京王	池袋大都会	东京新大谷	赤坂东急	台场太平洋格蘭
新高輪格蘭太子	高輪格蘭太子	喜来登都酒店东京	新大谷軒酒店	八王子京王
皇家公园酒店	八王子广场酒店	多摩京王	东京湾大仓酒店	东京湾希尔顿酒店
光之丘酒店	新桥爱宕山东急軒	东京湾有明华盛顿	横滨 MY STAY	有明太阳路
横滨华盛顿酒店	hotelMONday 豊洲	ベストウェスタン東京西葛西	新横滨王子	田端王子
ホテルテトラ鶴見	東京ベイプラザホテル	ホテルスプリングス幕張	ダイナイスホテル東京	东京蒲田 URBAIN
东京马洛德 INN	横滨华盛顿酒店	hotelMONday 豊洲		





成田地区参考酒店：				
成田华盛顿	成田好景酒店	成田 APA 酒店	成田菊水	成田东横 INN
成田雷德森	成田 gateway	羽田东横 INN	成田希尔顿	成田东武酒店
成田东急	成田花园	成田日航	成田	成田马来德
東横イン成田空港	エアポートプラザホテル	ラトゥアホテル	ホテル日航成田	CANDEO HOTELS
フラワーヴィラ相模湖	成田马洛德	羽田机器人酒店		

## 补充协议书

一、购物场所：（自愿选购）		
名称	简介（主要商品种类、特色等）	停留时间
药妆店（或电器店）	各类药妆（日本最新、最潮各类电器等）	约 40 分钟
海博睡眠体验中心（或珍珠文化馆）	乳胶和日本先进寝具等（或体验真珠文化，感受珍贵真珠）	约 45 分钟
综合免税店	各类药妆，健康产品，电器等	约 45 分钟
<b>购物场所说明：</b> 旅游者自行前往的购物场所购买商品出现质量问题，旅行社不承担任何责任。		
旅游者代表（盖章或者签字）：		日期： 年 月 日
旅行社（盖章）或授权代表签字：		日期： 年 月 日





## 日本团体签证所需资料

(如收到以下资料请在右侧打“√”)		说明
1. 护照		★回程后有效期还有6个月以上;护照内页必须有足够的开页(至少需要二页空白页)
2. 照片		★最近6个月内拍摄的白底彩色照片2张(4.5cm*4.5cm尺寸的)
3. 身份证		★身份证正反面复印,内容必须清晰,临时身份证无效;(彩色)
4. 户口本		★申请人全家户口本复印件(彩色)
5. 经济证明		★提供申请本人近6个月的流水账或存折复印件,余额最少5万以上,或可提供定期存款证明,余额最少5万以上;以及房产、车辆购买登记证一份;夫妻共同财产需提供结婚证复印件;
6. 个人资料表(签证申请表和亲属信息表)		★表格内容将会影响签证成功率,请您一定如实、完整填写清楚,字体清晰、页面干净,表格内容不能更换;一律用黑色笔填写)

如您属于以下人员,请按照要求提供相应资料(如收到以下资料请在右侧打“√”)

1. 在职人员		单位在职证明原件一份;申请人工作单位营业执照副本复印件(加盖单位公章),如是国家政府机关、公务员、事业单位工作人员则提供组织机构代码证复印件
2. 退休人员		退休证复印件;(彩色)
3. 家庭主妇及无职业人员		提供现居住地居委会出具的居委会证明原件(彩色)
4. 暂住人员		居住证彩色复印件(注意:非广东、广西、海南、福建省人员需提供居住证复印件)
5. 在校学生		学校放假证明原件或学生证复印件;(可提供模板)(彩色)

备注: **团队签证是整团全程跟团进团出的,中途不得离团**

### 委托签证细则(请认真阅读了解,签名后视为确认)

一、我社不能左右签证官的意志保证申请人肯定获得签证。我社只确保签证的真实性,不承担其它任何责任,包括委托人被拒绝出境或限制出境;或被目的地国家、地区拒绝入境或限制入境等。

提醒: 1、出入境时护照有效期不足半年,有可能被拒绝出境或交通承运公司拒载;

2、护照内有虚假签证,有可能被边检罚款、没收护照及拒绝出境;

3、持第三国签证过境港澳但无前往第三国,有可能被拒绝出境。

二、如遇领事馆审批工作日延长、休假等(领馆无正式书面通知),我社有权向申请人说明解释并推迟领取证件日期;领馆将可能根据各申请人的情况,要求提供更多的资料来支持申请理由,申请人有义务协助完成,工作日则以资料补充完整之日起。

三、如领事馆要求申请人前往领事馆面试,所有交通等费用由申请人自理。委托人的申请被拒签或申请资料已递入领馆后要求中止申请(也会被拒签),将会被收取拒签费。

四、签证签出后客人须支付归国保证金人民币伍万元整。我社有权根据申请人的情况,保留追加保证金的权力。如申请人逾期归国或滞留不归,本公司拒绝退还保证金,而由此引起的经济及法律责任由申请人自负。



五、所有归国保证金、费用等必须持票据原件退款，否则不予退还。

六、签证时间：8-10 个工作日（不含速递时间）

客人签名确认：

**签证申请表请扫码下载**

