

【周边1日线路汇总】

1、东盘山：

徒步宁波“小武功山”，看漫山芦苇，赏高山草甸

2、覆卮山：

攀千年冰川石浪，观古村梯田美景

3、葛岭仙境：

徒步浙北小九寨，聆听空谷天籁音

4、大禹谷

赏林场秋色，漫步甘岭水库

5、莫厘峰：

登莫厘峰，访陆巷古村

石头星球 STONE
PLANET



一、东盘山

东盘山

人少景美错过就是遗憾

北仑东盘山-天台山脉余脉，走在山脊看芦苇，漫山遍野，看得到的看不到的地方都是，夕阳下的芦苇丛金灿灿的，伙伴们漫步其中，看着芦花盛开，秋黄一片，涩涩秋风中，要多美有多美，大家在这里可以追逐，嬉戏，摆拍，跳跃。站在顶峰远眺：蓝天白云，山峦叠翠，芦花悠悠，整个人身心瞬间得到了释放。爬山的过程要经得起辛苦，耐得住平淡，抵得住浮躁，因为前方可能会有豁然开朗，柳暗花明的景致在等待着我们...

行程亮点

森林游步道

全长5.6公里，沿途经过宣化寺，东盘山有机茶基地，灵龙潭等，一路上能够欣赏竹园，林海，在顶峰还可以眺望春晓滨海新城全貌。



行程亮点

东盘山云海

东盘山每年10月底-次年3月，由于大气中低层的气温低，层积云凝结高度会降低，用人话来说，就是在冬春时节，在东盘山行走，能看到云海的几率会大大增加。



行程亮点

■ 宁波小武功

当你爬上炮台岗后，眼前山川湖海，金色原野，高山草甸，一眼望不到尽头的天路……让你心生敬意。



线路说明

全程10公里左右，

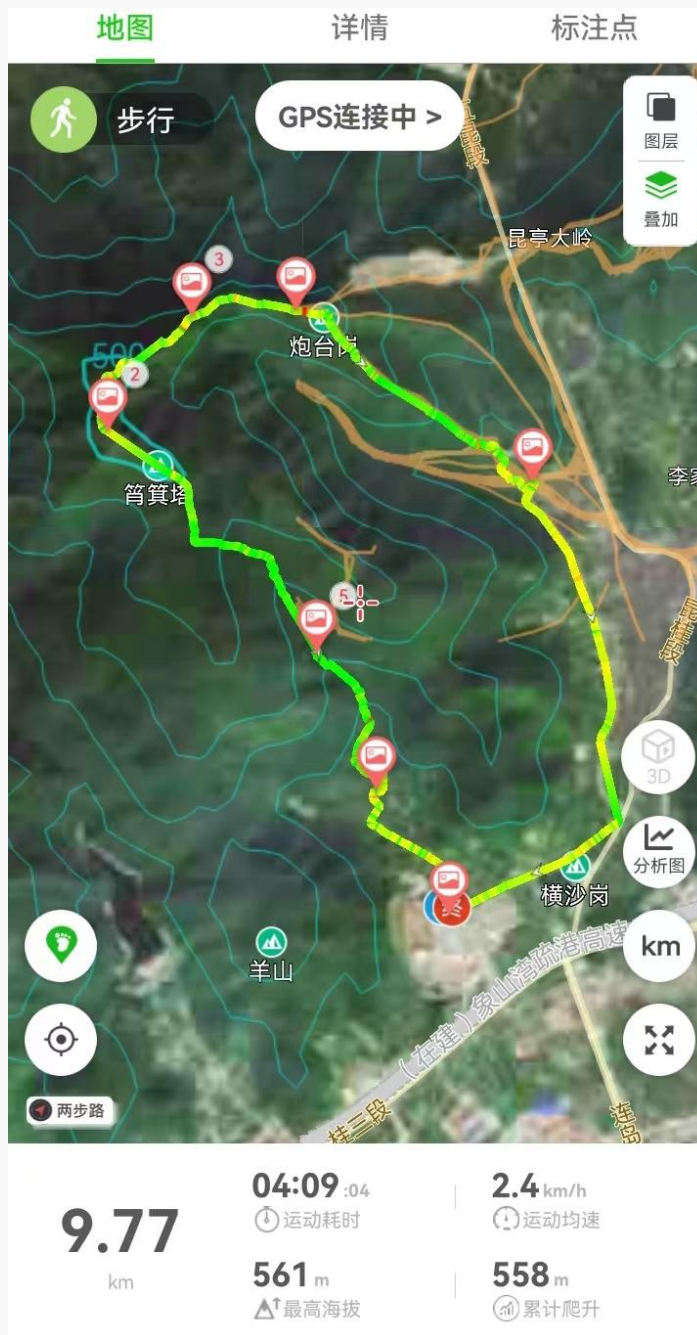
用时4.5小时，

最高海拔561M，

累计爬升558M

全程以土路，机耕路，

台阶路为主



二、覆卮山

遇见覆卮山

上虞第一高峰

覆卮山景区地处上虞、嵊州、余姚三市（区）交界地带的上虞区岭南乡，主峰海拔861.3米，是上虞区最高峰。这里山清水秀、空气清新、优雅恬静；春好踏青、夏宜避暑、秋来登高、冬可烧烤，已成为都市人回归自然，享受田园美景的“世外桃源”。覆卮山，因东晋山水诗人谢灵运“登此山饮酒赋诗，饮罢覆卮”而得名。覆卮山景区旅游资源类型丰富，以冰川石浪、千年梯田、百年古村、上虞第一高峰、“四季仙果”之旅樱桃基地等优质旅游资源最为突出。

行程亮点

上虞第一高峰

海拔861米，是上虞第一高峰。名字来源于南朝著名的山水诗人—灵运。，因“饮酒赋诗毕，覆卮(酒杯)而得名。



行程亮点

冰川石浪

覆卮山半山腰上，三条由重重叠叠、浩浩荡荡的巨大鹅卵石汇成的石河呈“川”字形排列，蔚为壮观，令人称奇！



行程亮点

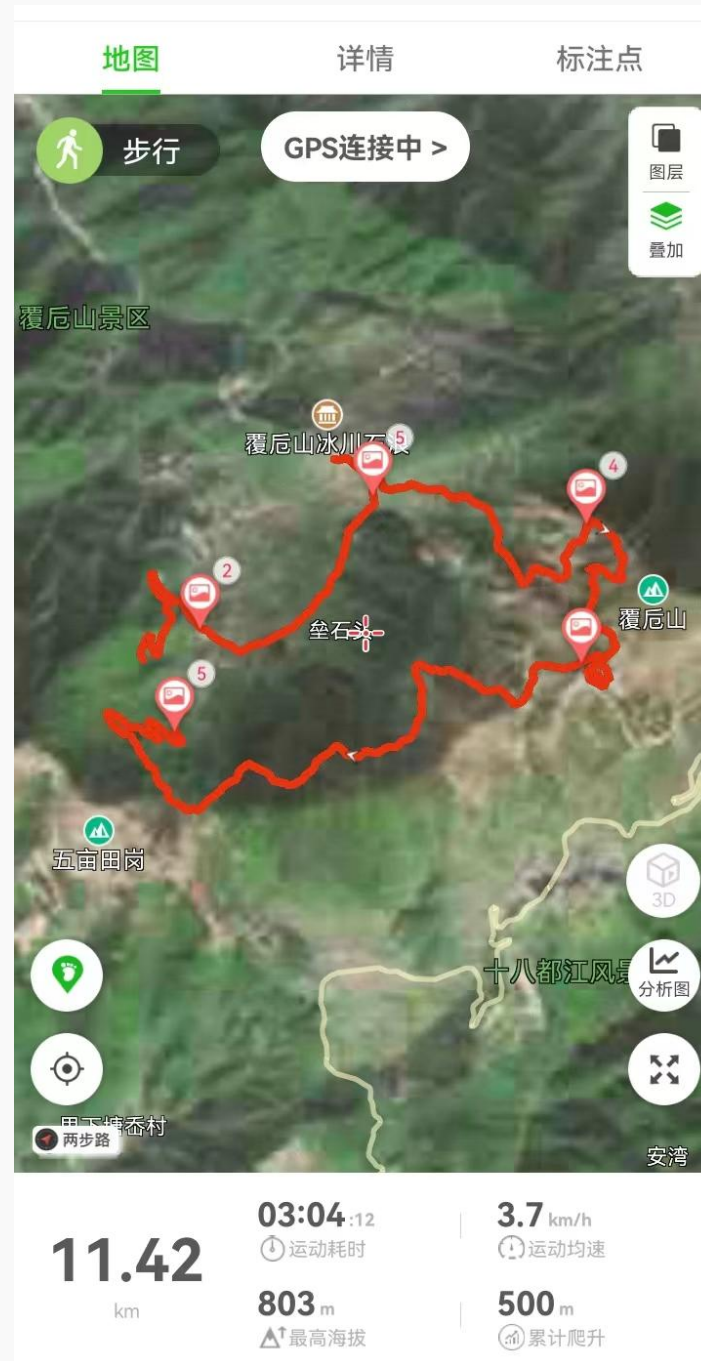
古村梯田

覆卮山下的古村，有大片大片的、不知建造于何年何月的古老梯田。现在已经成为覆卮山一大景观了。



线路说明

全程11.5公里左右，
 用时4小时，
 最高海拔803M，
 累计爬升500M
 全程以石浪、土路，
 石阶路为主



三、葛岭仙境



葛岭穿越

聆听空谷天籁

莫干山，拥有独特的山水神韵和魅力以竹、云、泉“三胜”驰名中外。著名的避暑胜地，素有“清凉世界”美誉。绿荫如海的修竹，清澈不竭的山泉，星罗棋布的别墅、亭台和胜迹成就了莫干山清秀妩媚的自然风光。这次我们不走寻常路去探秘一处小众美景地-葛岭。葛岭仙境地处莫干山南麓，处处峰峦叠翠，飞瀑凌空，涧声竹影，灵气逼人，一处得天独厚的人间仙境。这里原始质朴，没有工业的污染，空气中是新鲜的竹绿气息。竹海茫茫，鸟语花香，让人忘却了烦恼真切地感受大自然的美丽。途经瑶坞水库，一处宛如仙境般神奇的秀水，微风过处，玉波碧浪，美不胜收。常年呈碧绿色，与四周的竹海融为一体，犹如镶嵌在竹林间的一块绿宝石。这里未经开发，保持着原生态的样子清幽安逸，耳边只有鸟鸣和溪流声。遥望山景，耳边吹来阵阵竹林风静静地去聆听这空谷天籁，静静地，我在葛岭仙境等你。

行程亮点

■ 人间仙境

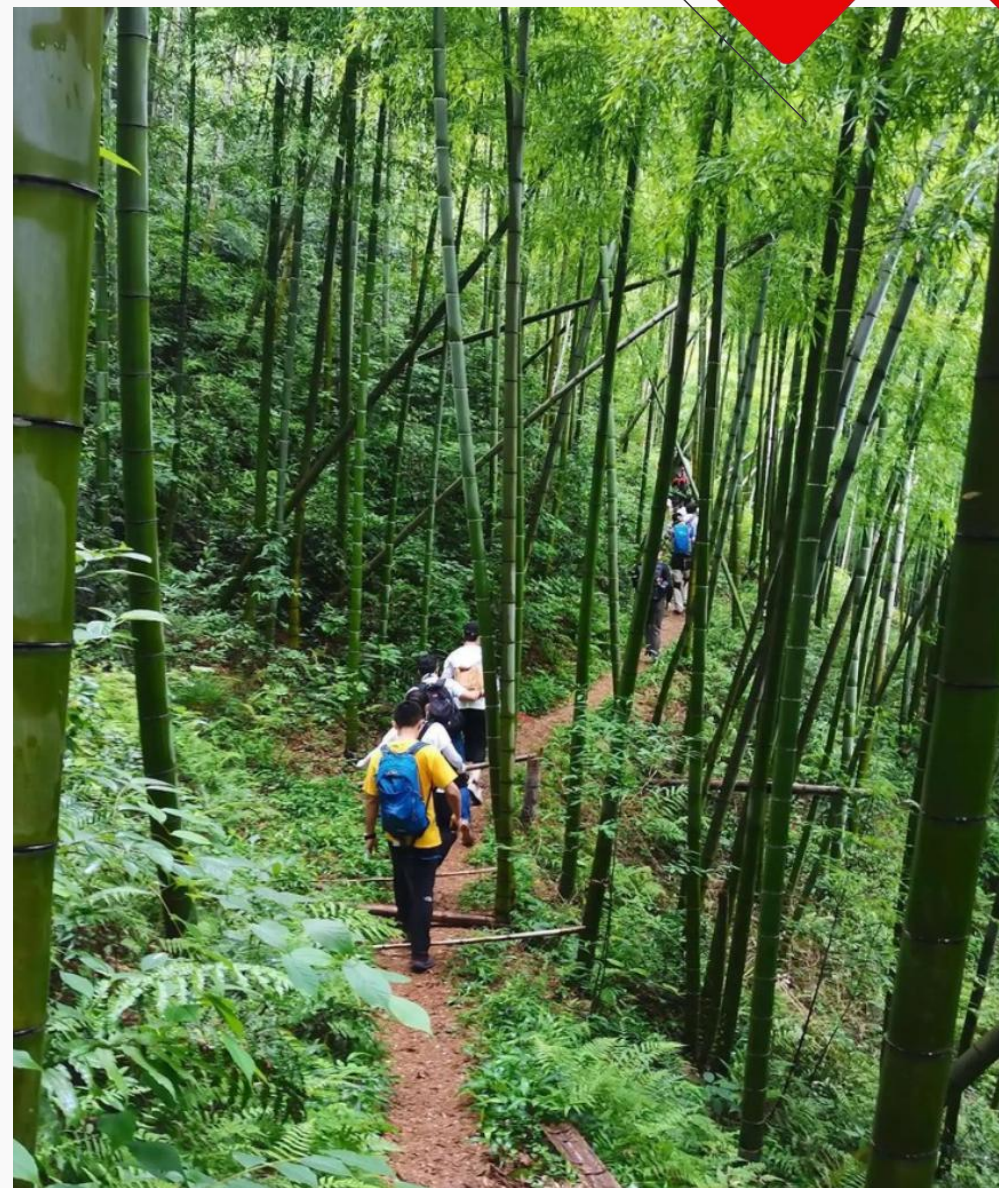
处处峰峦叠翠，飞瀑凌空，涧声竹影，灵气逼人。



行程亮点

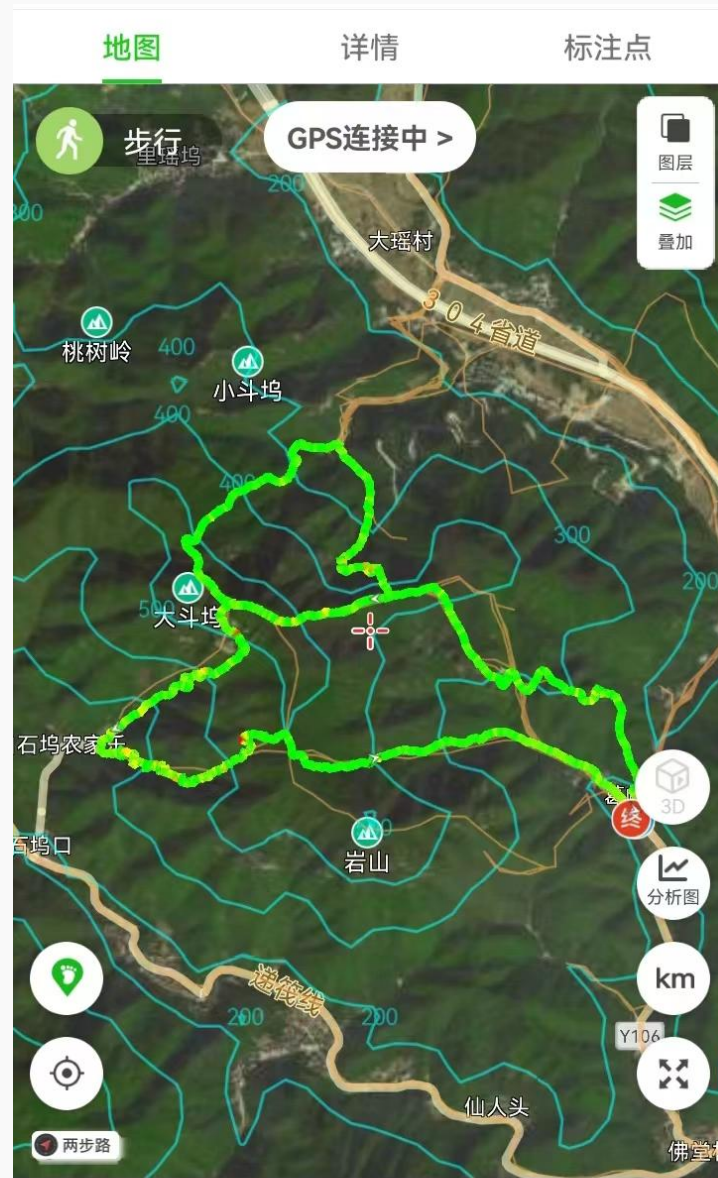
清幽安逸

这里未经开发，清幽安逸，耳边只有鸟鸣和溪流声。

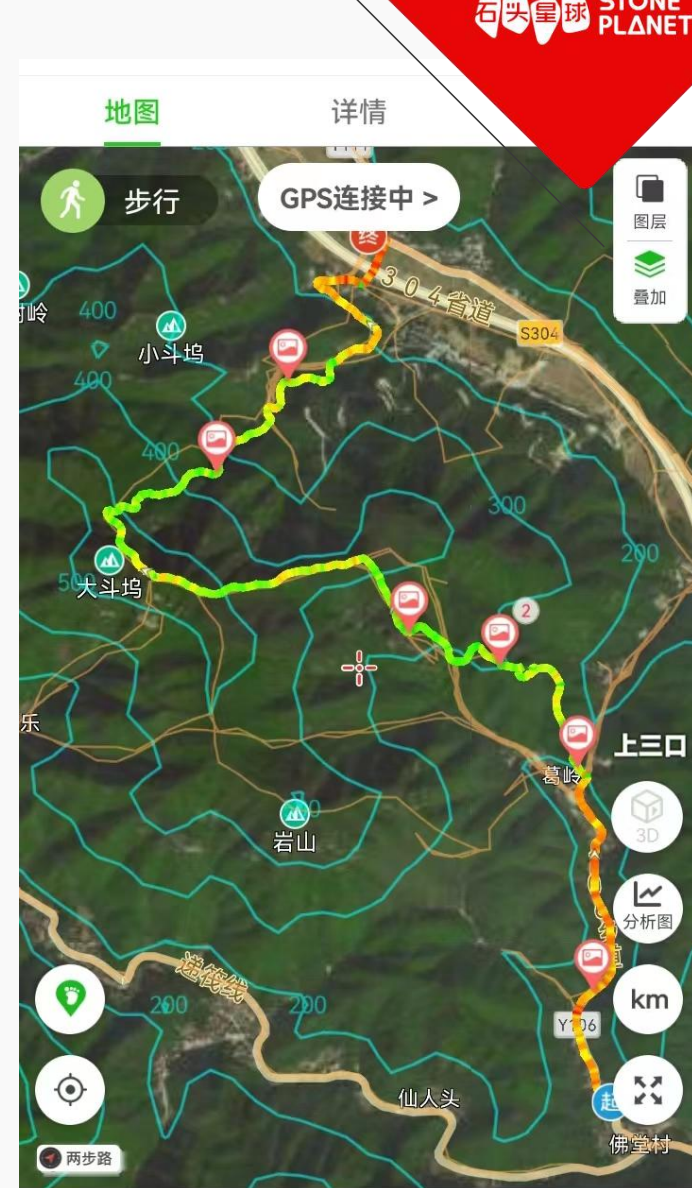


线路说明

环线全程10公里左右，
 用时4小时，
 最高海拔573M，
 累计爬升1100M
 全程以土路、机耕路，
 石阶路为主
 穿越线路全程6.2公里
 用时4小时
 最高海拔582M
 累计爬升508M



10.03 km	03:39 :33 运动耗时	2.7 km/h 运动均速
573 m 最高海拔	1120 m 累计爬升	



6.21 km	04:30 :34 运动耗时	1.4 km/h 运动均速
582 m 最高海拔	508 m 累计爬升	

四、大禹谷

大禹谷穿越

摄影休闲徒步三合一

大禹谷位于杭州西部，这里目前依旧保持着很原始很自然的风景，鸟语花香，虫鸣溪流，远眺是群山连绵，近观是水色潋滟，因此，才“显山露水”展示出美貌的大禹谷，变成为了很多当地人周末休闲放松的好去处。山谷的最高峰是娘娘山，海拔397.9米，山坳中又有多处水库，高山低湖，幽静凉爽。这里的主要景点有娘娘庙，山顶观日台，百丈岩，仙人洞等，这里开发4大块景区，是去碧湖揽胜，还是甘岭水库探奇峰，或者赏松涛飞瀑，也可在幽谷闻莺泛舟，都是非常赞的大禹谷之旅。

行程亮点

■ 娘娘山

主峰娘娘山海拔400米，其外形恰似一座没有雪的小富士山，所以被很多游客戏称为“杭州富士山”。



行程亮点

长乐林场

走在柔软松丝铺成的山路缓慢向上，林中遍地落满松丝，枫叶。



行程亮点

甘岭水库

青翠的竹林，醉人的红叶，金黄的银杏，赭红的水杉。



线路说明

环线全程10.3公里左右，

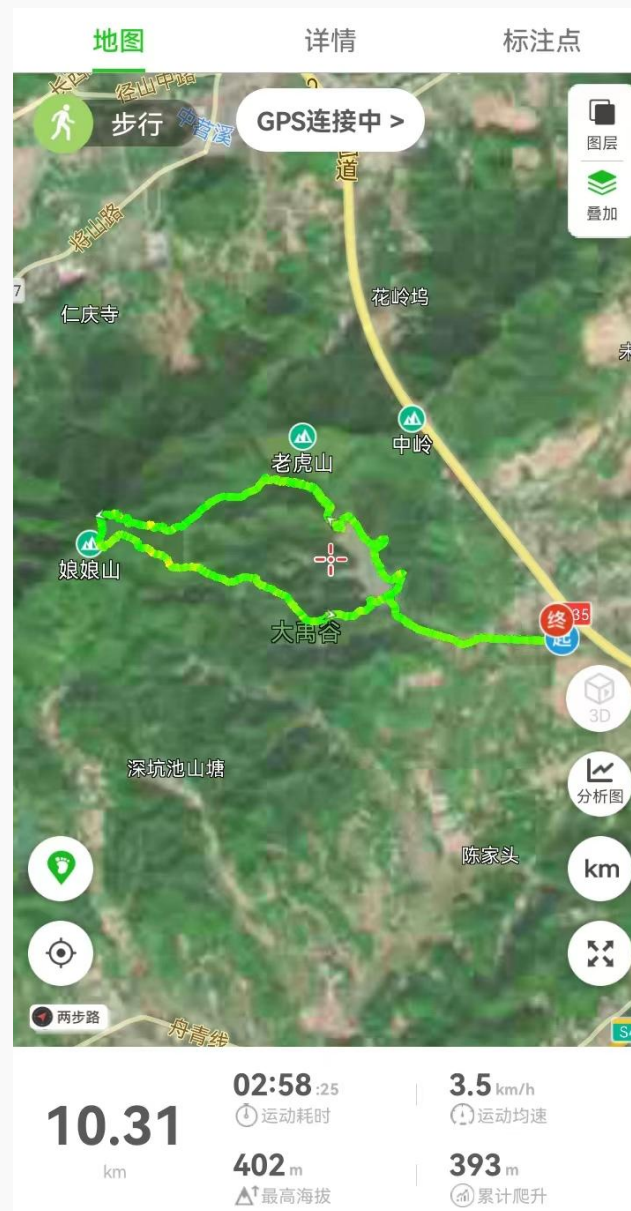
用时3.5小时，

最高海拔402M，

累计爬升393M

全程以土路、机耕路，石阶路为主
为徒步入门线路，

娘娘山登顶按体力可选择



五、莫厘峰



太湖莫厘峰

赏太湖山水遇陆巷古镇

莫厘峰位于江苏省苏州市吴县东山镇北面，因隋朝莫厘将军隐居且葬此而名，有雨花台、还云亭、古雪居、法海寺、古蹬道、清泉流水以及摩崖石刻等景物景观，莫厘远眺，更是东山古八景之一。此外，莫厘峰与西山缥缈峰隔湖相峙，各显风姿。

陆巷是目前江南建筑群体中质量最高、数量最多、保存最完好的古村落。被誉为“太湖第一古村”。陆巷古村源于南宋，距今逾千年，是一座保存较为完整的明清古村落，村中有明代老街、三元牌楼，各种厅堂鳞次栉比。陆巷古村名人辈出，被誉进士摇篮、教授之乡。

行程亮点

莫厘峰

苏州东山的主峰，是太湖72峰中第二高峰，海拔293.5米。登顶莫厘山巅，俯瞰太湖72峰。



行程亮点

陆巷古村

是目前江南建筑群体中质量最高、数量最多、保存最完好的古村落,被誉为“太湖第一古村”。



行程亮点

休闲徒步

12公里入门徒步，山路难度低，以公路和景区路为主，适合所有人群。



线路说明

环线全程13公里左右，

用时5小时，

最高海拔253M，

累计爬升303M

全程以机耕路，景区路为主

为徒步入门线路

