



# 海岛盛筵

## 纵情海岛·鉴·岛主之荐

全面升级, 一价全包

千古情表演 [一生必看] | 蜈支洲岛 [4小时 不少于] | 海景套房 [海边酒店]



海口往返



5天4晚游



三天用车



奢享度假  温馨之旅  
1晚海棠湾海边·海景套房，临海而居



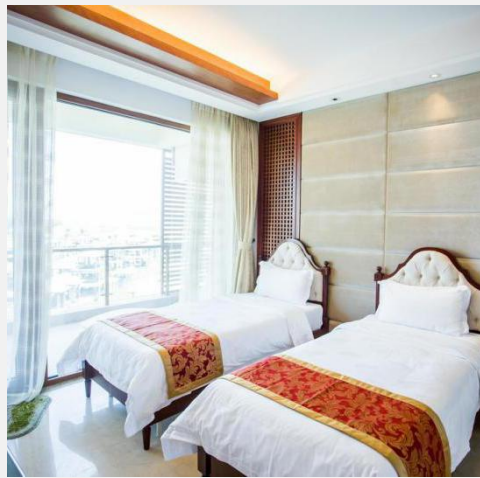
### 三亚海棠湾帛生度假公馆

(具体入住酒店以当天安排为准，此图仅供参考)

三亚海棠湾帛生度假公馆位于素有“东方夏威夷”美誉的海南岛，尊享一线海景。客房采用简欧式设计风格，房内设施设备齐全，厨具齐全的厨房，阳台上均配有独立温泉浴缸。公馆附设中、西餐厅、自助餐厅、咖啡厅，每日演绎缤纷时尚美味。公馆拥有私家沙滩、500平米泳池区域，为宾客带来豪华游艇、水上摩托艇、沙滩摩托、网球等多样化的户外康乐活动，旨在提供奢华、高端、惬意的疗养度假新体验。



酒店外景



酒店房间



酒店房间

#### ●酒店说明

地区	优先入住酒店	备选入住酒店
海口	丽华酒店/富林生态/梦幻/佳捷精品/蓝海阳光/军宏花园/宜尚/云悦假日/佳捷精品/绿之南/华苑精品/恒大海口湾	腾鹏/华侨大厦/锦江之星/六合酒店/禧福源/智选假日/宝华/新燕泰/智选假日/金色阳光
三亚 海景套房	帛生酒店	天朗/荣逸温情/梅若卡
三亚·海景房	鲁迅交流中心/水业/芒果/海悦湾/君锦滨海/宁夏大厦	铂金/海虹/海上时光/京韵 /天泽海韵套房 (2F1T)
三亚·品质	芒果酒店/水业/海悦湾/华宝石/鲁迅交流中心/江南百悦/碧海金沙/十二橡树	铂金/悦莱特/豪威海景/雅布伦/望海青年酒店/汇融



# 大牌景区 经典必游

赠一生必看千古情表演，蜈支洲岛（不少4小时），精华景区



## 千古情景区（含演出）

一生必看的“三亚千古情大型演出”，场面气势如虹·视觉享受·震撼心灵



## 蜈支洲岛 5A（中国的马尔代夫）



## 南山 5A（世界第一的南海观音圣像）



## 天涯海角 4A（海南名片，久负盛名）



# 海岛盛筵·海南游


纵情海岛·鉴·岛主之荐

## ●线路特色

- 适用第5天 06:30 后返程航班 -

- 行程特色：一价全包，全程无忧，海景套房·临海而居，千古情表演，大牌景区，两大 5A·海岛探秘
- 精彩夜娱：赠一生必看的“三亚千古情大型演出”，场面气势如虹·视觉享受·震撼心灵
- 精选酒店：1 晚帛生海景套房，1 晚海景房，2 晚品质酒店，一次旅行多重体验
- 大牌景区：千古情景区 **HOT（含演出）**、蜈支洲岛 5A（不少于 4 小时）、南山 5A、天涯海角 4A、椰田古寨 3A
- 贴心赠送：矿泉水 1 瓶/人/天、旅行社责任险
- 品质保障：优秀导游、幽默风趣耐心解说、贴心细致管家服务，地接指定 GPS 安全监控系统，VIP 空调旅游巴士
- 接待承诺：保证游览时间、不减少景点、不更换景点（不可抗力因素除外）
- 多重保障：01. 绝不推荐任何特色餐（包括海鲜）；02. 绝不增加行程外购物点；  
03. 绝不推荐任何自费景点及夜间娱乐项目（如违约现场赔付 2000 元/人）

## ●行程安排

**D1**  出发地机场 >> 海口美兰机场  — | — | —  指定酒店

乘机抵达“国际旅游岛”，接机员已提前在此恭候您到来，随后前往下榻酒店，沿途您可欣赏到椰城-海口美丽的景色。

**D2**  海口 >> 三亚  早 | — | 晚  指定酒店

早餐后，前往冯小刚 2014 年贺岁喜剧《私人订制》外景拍摄地-【蜈支洲岛/不少于 4 小时，含往返乘船时间，不含潜水等水上活动】放逐心灵的世外桃源，岛上绮丽的自然风光将给您带来美丽感受；随后走入【三亚千古情景区/不少于 120 分钟（含演出）】体验两大火爆户外综艺《奔跑吧兄弟》、《极限挑战》的取景地，崖州古城、黎村、爱情谷、科技游乐馆等；行程结束后自由活动，感受让您意犹未尽的魅力三亚。

**D3**  三亚一地  早 | 中 | 晚  指定酒店

早餐后，游览国家 5A 级景区——【南山佛教文化苑/不少于 120 分钟】，参观南山两园一寺一谷和世界第一的南海观音圣像，在这片佛教圣地、梵天净土中返璞归真、回归自然的亲身感觉；随后前往 4A 级景区【天涯海角/不少于 120 分钟】漫步蜿蜒的海岸线如同进入一个天然的时空隧道，在“南天一柱”、“海判南天”、“天涯海角”等巨型摩崖石刻中徘徊，追寻古人足迹，体验浮世沧桑；之后赠送游览【热带橡胶博览馆/不少于 90 分钟】了解海南独特的天然橡胶文化和精湛的制作工艺产品；行程结束后自由活动，感受让您意犹未尽的魅力三亚。

**D4**  三亚 >> 海口  早 | 中 | 晚  指定酒店

早餐后，前往赠送集零售、餐饮、休闲娱乐为一体的大型综合性国际主题商业街区【美丽商城/不少于 90 分钟】；随后走进祖国最南端民风淳朴的苗族部落【椰田古寨/不少于 90 分钟】感受千年传统手工艺，体验天涯民族银器文化；之后游览兴隆知名热带植物景区【植物园/不少于 90 分钟】，倘佯在奇花异卉和热带植被之间，感受南国热带植物园景中最纯粹的天然氧吧；行程结束后自由活动。

**D5**  海口美兰机场 >> 出发地机场  — | — | —  专人送机

早上乘车前往海口美兰机场，结束本次愉快的“国际旅游岛”之行；如有时间，过安检后可自由参观中国首家机场离岛免税店。

# 费用包含说明

特别说明：“费用包含说明”内容以外的所有费用不包含

<p>旅游交通</p> <p>地接指定 GPS 安全监控系统, VIP 空调旅游巴士, 保证每人 1 正座 (海南正规 26 座以下旅游车均无行李箱)</p> 	<p>住宿标准</p> <p>全程指定入住酒店, 1 晚帛生海景套房, 1 晚海景房 (海景房以酒店对外公布房型为准), 2 晚品质酒店</p> 	<p>景点门票</p> <p>报价包含景点首道门票 (不含景区内自费项目, 另有约定除外)</p> 	<p>用餐标准</p> <p>全程 5 正 3 早, 早餐为自助或围桌, 正餐标 25 元/人/餐</p> 
<p>保险服务</p> <p>旅行社责任险 (最高保额 20 万元/人)</p> 	<p>旅游购物</p> <p>海南无任何包厢购物, 部分景区或酒店内设有购物场所, 属于自行商业行为, 购物随客意</p> 	<p>导游服务</p> <p>优秀持证专业导游, 幽默风趣耐心解说、贴心细致管家式服务</p> 	<p>接机标识</p> <p>专人专车接机服务, 小牛“天天”在机场等候您</p> 

## 补充说明

### 参考航班:

深圳/海口 HU7020/22: 30-23: 50、HU7022/23: 05-00:25、HU7016/23: 30-00: 50、HU7024//23: 30-00: 50

海口/深圳 HU7015/06: 00-07: 10、HU7023/06: 25-07: 45、HU7017/07: 00-08: 15、HU7019/07: 15-08: 25

**温馨提示:** 由于本行程游览蜈支洲岛当天不含中餐, 可前往“壹家乐自助餐厅”自费午餐; 另外由于蜈支洲岛面积大, 美景多, 可自费坐“电瓶车”方能欣赏更多美景 (自助餐 118 元/人, 电瓶车 80 元/人, 实际价格请以运营商公布为准)。

- 01、由于海南海岛特点, 为保障游客旅游体验, 行程游览会视天气和车程情况对景区游览顺序进行调整, 但绝不压缩各景区游览时间!
- 02、行程当中约定景点等其它项目 (非赠送、升级类), 如遇不可抗力因素造成无法履行, 仅按游客意愿替换或按团队采购成本价格退费; 行程当中关于赠送、免费升级等项目, 如遇不可抗力因素或因游客自身原因无法实现及自愿放弃的, 均不退费、不更换。
- 03、“绝不推荐任何自费景点及夜间娱乐项目承诺”, 不适用于客人自行自愿参加的海上娱乐项目及景区内交通工具; “赔付承诺”仅适用于: 游客在海南旅游过程中进行的现场赔付, 若行程已结束, 回到出发地再提异议或投诉, 我社概不受理; 在法律允许范围内, 最终解释权归海南地接社所有。
- 04、折扣机票, 不可退票、改签, 请成人带好有效证件, 儿童带好户口本; 儿童报价只含餐, 车, 不含门票和床位, 如小孩超高, 需另增加**门票费用**; 航班抵达前 24 小时以内取消合同的客人需收车位费 200 元/人。
- 05、旅游者如需新增购物或参加另行付费的旅游项目, 需和地接社协商一致并在海南当地补签相关自愿合同或证明, 敬请广大游客理性消费。
- 06、海南部分酒店标准相比内地偏低, 如遇旺季酒店客房紧张或政府临时征用等特殊情况下, 我社有权调整为同等级标准酒店, 全程不提供自然单间, 单房差或加床费用自理; 酒店限 AM12:00 时退房, 晚航班返程者, 建议行李寄存酒店前台, 自由活动或自费钟点房休息。
- 07、因报价已提供综合优惠, 故持导游、军官、残疾、老人、教师、学生等优惠证件的客人均不再享受门票减免或其它优惠退费。
- 08、特别提示: 岛屿类 (蜈支洲岛、分界洲岛、西岛等) 景区规定 60 岁以上及行动不便游客 (包括孕妇) 需填写景区的免责声明方可登上岛; 70 周岁以上老年人出于安全考虑, 景区不予接待 (我社按团队采购成本价格予以退费)。另外蜈支洲岛景区因集中上岛游客较多, 团队上岛可能会排队等候时间过长, 敬请谅解!
- 09、请如实填写当地《游客意见书》, 游客的投诉诉求以在海南当地由游客自行填写的意见单为主要依据。不填或虚填, 归来后的投诉将无法受理, 如在行程进行中旅行社的服务标准有异议, 请在海南当地解决, 如旅游期间在当地解决不了, 应在当地备案。温馨提醒: 旅游投诉时效为返回出发地起 30 天内有效。
- 10、接送机温馨提醒: (1) 接机人员一般会提前在机场接机口等候, 请您下飞机后务必及时开机, 保持手机畅通; 接机为滚动接机, 会接临近时间段的游客, 您需稍作等待 (一般 30 分钟左右) 请谅解; (2) 在自由活动期间请注意安全, 掌握好时间, 并保持手机畅通以便工作人员联系您, 免得耽误回程赶飞机的时间; (3) 第一天到海南请勿食用过多热带水果及大量海鲜, 以防肠胃不适, 影响您后面的行程!
- 11、因本线路较为特色, 如当日参团人数不足 10 人, 我社将为您提供两种选择方案: (1) 免费升级相关同类产品 (不低于原线路成本价值); (2) 通过您委托当地旅行社代租自驾游车辆, 我社派专职司机兼导游为您全程服务; 如有异议, 请慎重选择! 敬请理解, 非常感谢。